

Les suivis naturalistes et scientifiques

Description de l'activité

L'association COEUR a mis en place plusieurs suivis qui sont intégrés à l'Observatoire Patrimoine Rance créé dans le cadre des outils de contrôle et d'évaluation des opérations programmées par le Contrat de Baie de la Rance.

- Un suivi est effectué sur 8 vasières à partir de 18 stations de mesures. La fréquence des relevés sédimentologiques (taux de sédimentation) est trimestrielle tandis que le suivi biologique (composition, densité et biomasse des peuplements d'invertébrés) s'appuie sur des campagnes semestrielles.
- Une sonde mesurant la turbidité est installée à la tourelle des Zèbres.
- Un suivi de la qualité biologique (IGBN) des eaux du bief de Dinan, du Canal Ille-et-Rance est effectué sur 5 stations.

L'Ifremer coordonne différents suivis de la qualité des eaux marines présentant des points sur la Rance :

- Le REMI a pour objectif de surveiller les zones de production de coquillages exploitées par les professionnels, classées A, B et C par l'administration. Sur la base du dénombrement des *E. coli* dans les coquillages vivants, il évalue les niveaux de contamination microbiologique dans les coquillages et suit leurs évolutions, pour détecter et suivre les épisodes de contamination.
- Les objectifs du réseau REPHY sont à la fois environnementaux et sanitaires : la connaissance de la biomasse, de l'abondance et de la composition du phytoplancton marin des eaux côtières (distribution des différentes espèces phytoplanctoniques, recensement des efflorescences exceptionnelles) ; et la détection et le suivi des espèces phytoplanctoniques productrices de toxines susceptibles de s'accumuler dans les produits marins de consommation ou de contribuer à

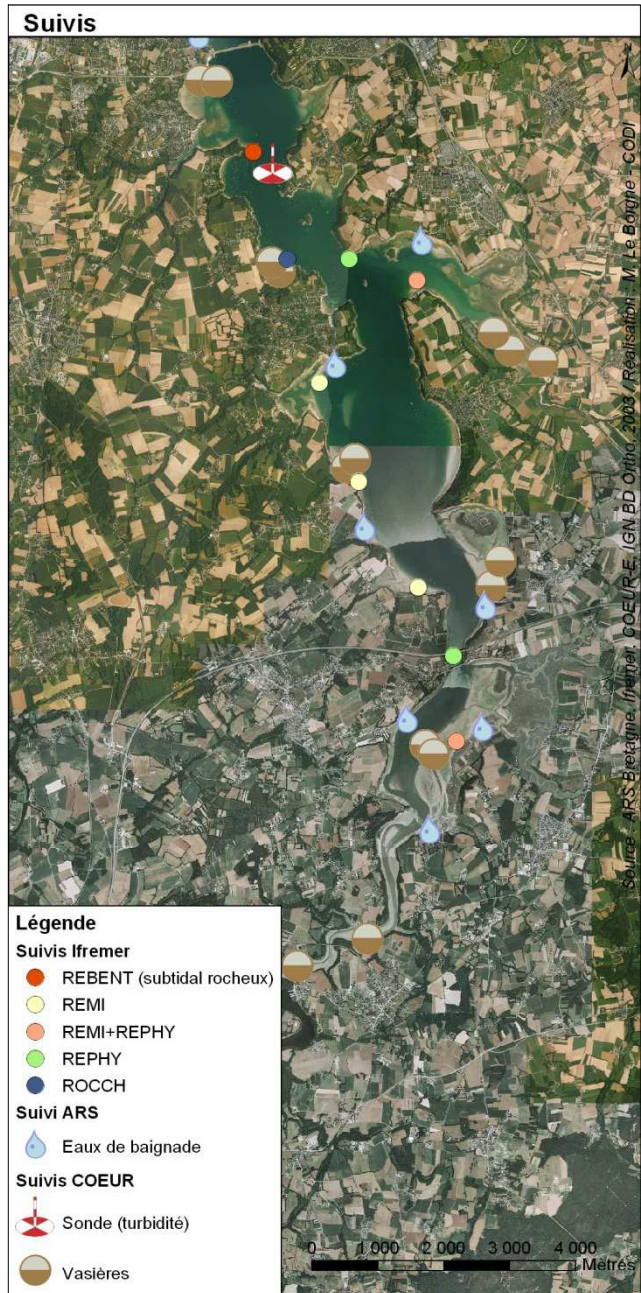
d'autres formes d'exposition dangereuse pour la santé humaine, et la recherche de ces toxines dans les mollusques bivalves présents dans les zones de production ou dans les gisements naturels. Il permet notamment de détecter la présence d'*Alexandrium minutum* dans la Rance.

- Le ROCCH utilise les moules et les huîtres comme indicateurs quantitatifs de contamination. Ces mollusques possèdent en effet, la propriété de concentrer de nombreux contaminants présents dans le milieu où ils vivent (métaux, contaminants organiques hydrophobes).
- Le REBENT a pour objectif le recueil et la mise en forme de données relatives aux habitats et biocénoses benthiques associées dans la zone côtière afin de mettre à disposition des scientifiques, des gestionnaires et du public des données pertinentes et cohérentes permettant de mieux connaître l'existant et de détecter les évolutions spatio-temporelles. Un point REBENT de suivi du subtidal rocheux à Cancaval.

Le contrôle sanitaire des eaux de baignade est mis en œuvre par les Directions Départementales des Affaires Sanitaires et Sociales, services déconcentrés du ministère chargé de la santé.

Dans la Rance fluviale, un suivi du phytoplancton est réalisé sur la plaine de Taden et au port de Dinan, ainsi

Localisation dans le site



qu'un suivi physicochimique par l'Agence de l'eau au Petit Lyvet.

Bretagne Vivante effectue un suivi des gîtes à chauves-souris du secteur, ainsi que le suivi ornithologique des îlots Notre-Dame et Chevret dont l'association est gestionnaire.

Le GEOCA organise des comptages mensuels sur la Rance et centralise les observations ornithologiques du secteur et les comptages annuels.

Le CEVA effectue un suivi aérien des proliférations d'algues vertes ainsi que des validations sur le terrain.

Réglementation

Sans objet.

Relation avec les habitats et les espèces

Le suivi scientifique permet d'évaluer la qualité écologique des milieux et des espèces, déterminer des tendances d'évolution et le mettre en relation avec les actions de gestion et ainsi de proposer des mesures de gestion adaptées.

Orientations de gestion actuelles – tendances évolutives de l'activité

Les suivis DCE de cette "masse d'eau fortement modifiée" (selon les critères DCE) devrait amener à créer d'autres points de suivi de la faune et de la flore benthique sur la Rance maritime.