



**Atlas communal**

**Habitats d'intérêt communautaire**

**Site Natura 2000 FR 5300061**

**« Estuaire de la Rance »**



*N.B. : Les cartes ci-après ont été réalisées d'après la cartographie réalisée par le Conservatoire Botanique National de Brest en 2003 :*

*BOUGAULT C., HARDEGEN M., QUERE E., 2003, Site Natura 2000 n°61 : Estuaire de la Rance – Inventaire et cartographie des habitats terrestres et des espèces végétales d'intérêt communautaire, CBNB, DIREN, 98p + annexes.*

*Cette cartographie des habitats strictement terrestres et des habitats de l'estran présentant une végétation phanérogame a été réalisée au moyen d'un inventaire systématique de terrain réalisé en mai 2003 sur les habitats à l'intérieur des limites du site Natura 2000. Les observations de terrain ont été reportées par photo-interprétation à partir de la BD ORTHO de l'IGN (Ortho littorale) au 1/5000 (mission 2002).*

*Elle sera complétée en 2011 sur les habitats d'intérêt communautaire strictement marins (vasières, récifs...).*

**De Dinan à Saint-Malo :**

***Dinan***

***Lanvallay***

***Taden***

***Saint-Helen***

***La Vicomté-sur-Rance***

***Saint-Samson-sur-Rance***

***Plouër-sur-Rance***

***Pleudihen-sur-Rance***

***La Ville-ès-Nonais***

***Langrolay-sur-Rance***

***Saint-Suliac***

***Le Minihic-sur-Rance***

***Saint-Père-Marc-en-Poulet***

***Saint-Jouan-des-Guérets***

***Saint-Malo***








***Pleurtuit***

***La Richardais***



# Habitats d'intérêt communautaire DINAN

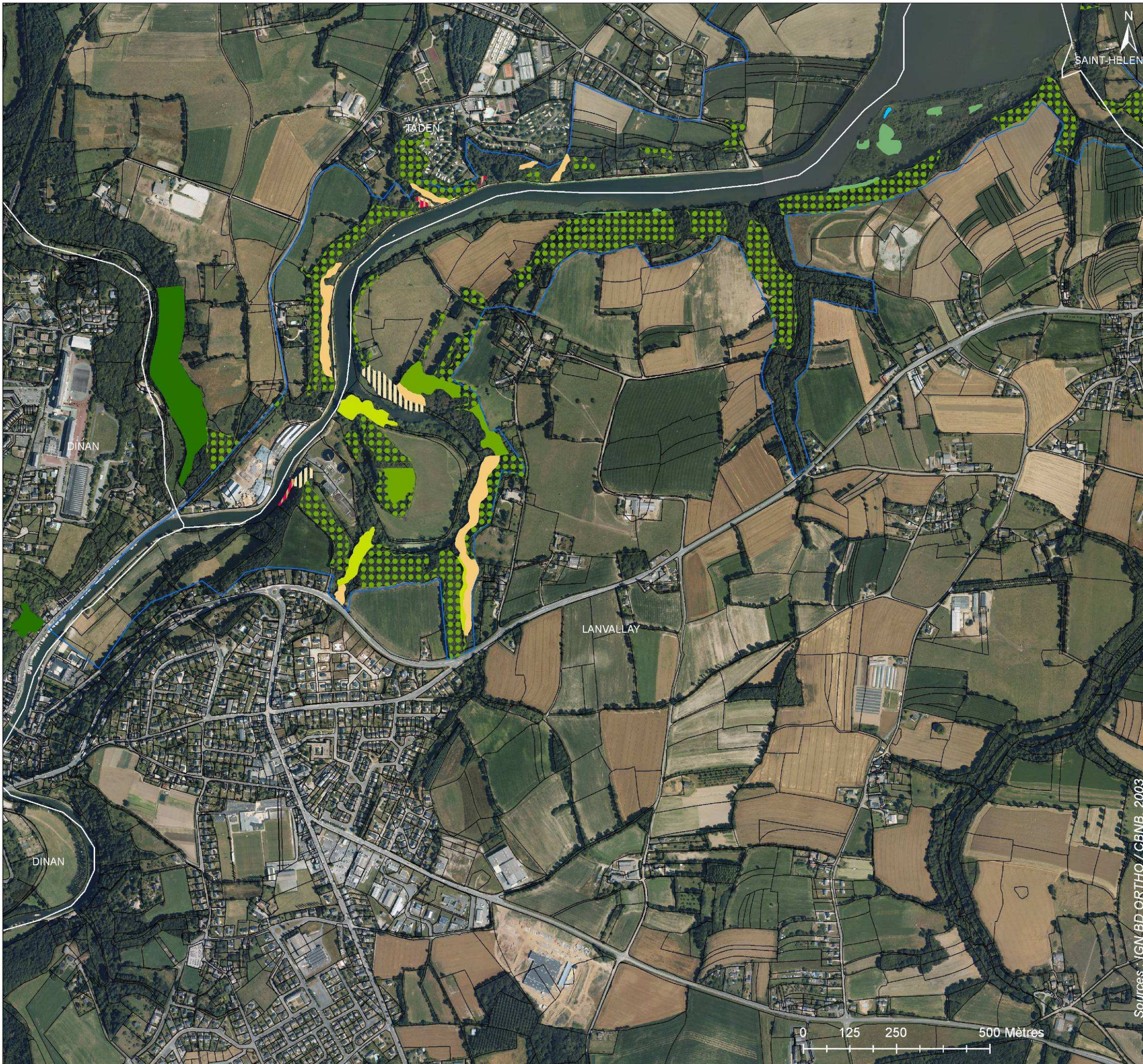
## Légende

-  Limites communales
  -  Limites cadastrales
  -  Périmètre Natura 2000
  - Habitats d'intérêt communautaire**
  -  4030x8220 p.p. : Mosaïque Landes sèches européennes et Pentes rocheuses siliceuses avec végétation chasmophytique
  -  8230 p.p. : Mosaïque : Roches siliceuses avec végétation pionnière du Sedo-Scleranthion ou du Sedo albi - Veronicion dillenii et groupements ne relevant pas de la directive "habitats"
  -  9120 : Hêtraies acidophiles atlantiques à sous-bois à Ilex et parfois à Taxus
  -  9130 p.t. : Hêtraies du Asperulo-Fagetum peu typiques
- \* : Habitats prioritaires  
 p.t. : habitat peu typique  
 p.p. : pour partie (habitats d'intérêt communautaire et habitats ne relevant pas de la directive "habitats")

Sources : IGN, BD Ortho, CBMB, 2003



# Habitats d'intérêt communautaire LANVALLAY



## Légende

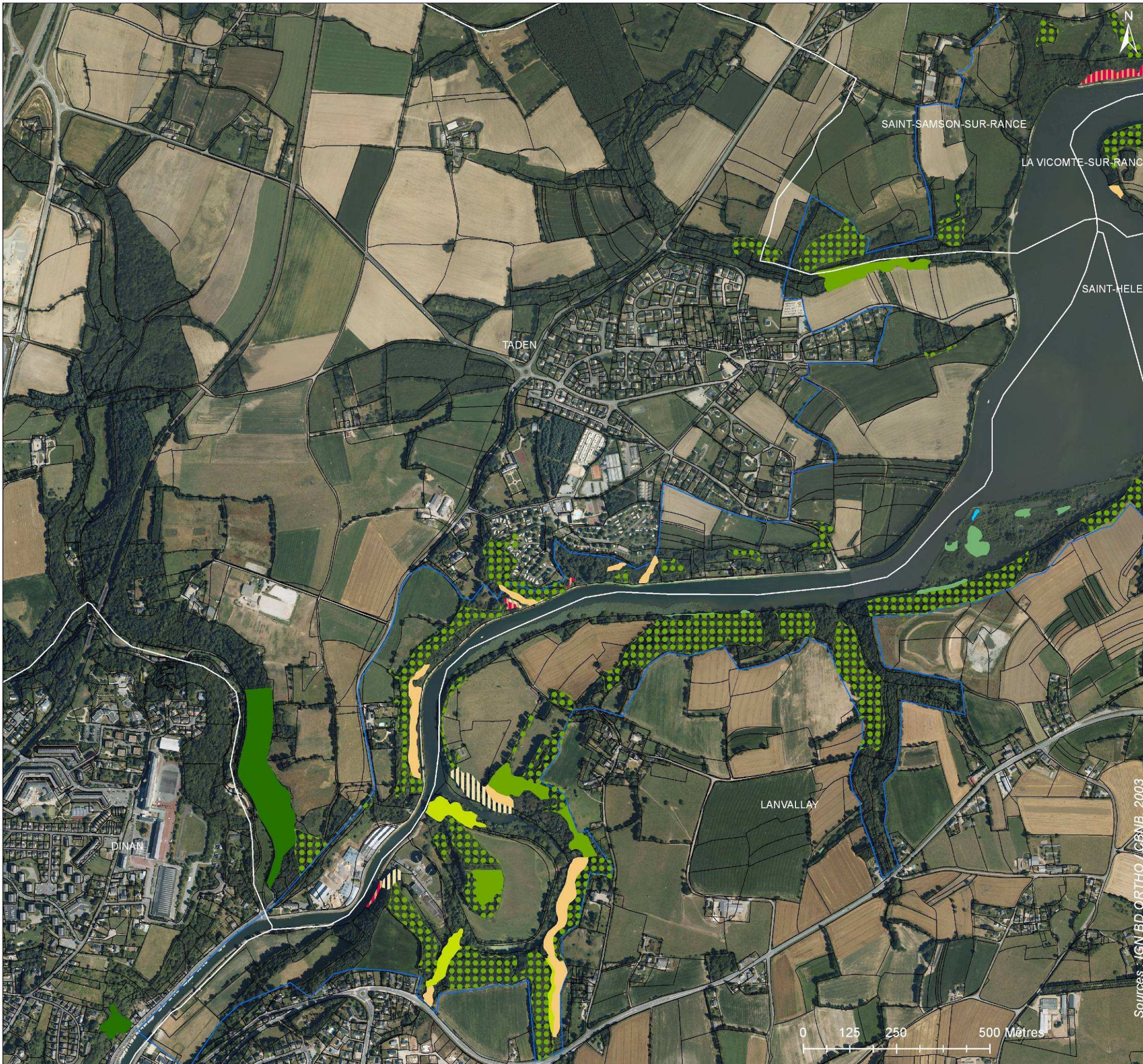
- Limites communales
- Limites cadastrales
- Périmètre Natura 2000
- Habitats d'intérêt communautaire
- 1150 : Lagunes côtières\*
- 4030x8220 p.p. : Mosaïque Landes sèches européennes et Pentes rocheuses siliceuses avec végétation chasmophytique
- 6430 : Mégaphorbiaies hydrophiles d'ourlets planitiaires et des étages montagnards à alpins
- 8220x8230 : Mosaïque : Pentes rocheuses siliceuses à végétation chasmophytique et Roches siliceuses avec végétation pionnière du sedo-Scleranthion ou du Sedo albi - Veronicion dillenii
- 8230 p.p. : Mosaïque : Roches siliceuses avec végétation pionnière du Sedo-Scleranthion ou du Sedo albi - Veronicion dillenii et groupements ne relevant pas de la directive "habitats"
- 9120 : Hêtraies acidophiles atlantiques à sous-bois à Ilex et parfois à Taxus
- 9130 : Hêtraies du Asperulo-Fagetum
- 9130 p.t. : Hêtraies du Asperulo-Fagetum peu typiques
- 9180\* : Forêt de pente, éboulis ou ravins du Tilio-Acerion \*
- 91E0\* : Forêts alluviales à Alnus glutinosa et Fraxinus excelsior \*

\* : Habitats prioritaires  
 p.t. : habitat peu typique  
 p.p. : pour partie (habitats d'intérêt communautaire et habitats ne relevant pas de la directive "habitats")

Sources : IGN, BD ORTHO / CBNB, 2003



# Habitats d'intérêt communautaire TADEN



## Légende

- Limites communales
- Limites cadastrales
- Périmètre Natura 2000
- Habitats d'intérêt communautaire**
- 1150 : Lagunes côtières\*
- 4030x8220 p.p. : Mosaïque Landes sèches européennes et Pentes rocheuses siliceuses avec végétation chasmophytique
- 6430 : Mégaphorbiaies hydrophiles d'ourlets planitiaires et des étages montagnards à alpins
- 8220x8230 : Mosaïque : Pentes rocheuses siliceuses à végétation chasmophytique et Roches siliceuses avec végétation pionnière du sedo-Scleranthion ou du Sedo albi - Veronicion dillenii
- 8230 p.p. : Mosaïque : Roches siliceuses avec végétation pionnière du Sedo-Scleranthion ou du Sedo albi - Veronicion dillenii et groupements ne relevant pas de la directive "habitats"
- 9120 : Hêtraies acidophiles atlantiques à sous-bois à Ilex et parfois à Taxus
- 9130 : Hêtraies du Asperulo-Fagetum
- 9130 p.t. : Hêtraies du Asperulo-Fagetum peu typiques
- 9180\* : Forêt de pente, éboulis ou ravins du Tilio-Acerion \*
- 91E0\* : Forêts alluviales à Alnus glutinosa et Fraxinus excelsior \*

\* : Habitats prioritaires  
 p.t. : habitat peu typique  
 p.p. : pour partie (habitats d'intérêt communautaire et habitats ne relevant pas de la directive "habitats")

Sources : IGN, BD ORTHO, CBNB, 2003

0 125 250 500 Mètres



# Habitats d'intérêt communautaire SAINT-HELEN



## Légende

- Limites communales
  - Limites cadastrales
  - Périmètre Natura 2000
  - Habitats d'intérêt communautaire
  - 1150 : Lagunes côtières\*
  - 4030x8220 p.p. : Mosaïque Landes sèches européennes et Pentes rocheuses siliceuses avec végétation chasmophytique
  - 6430 : Mégaphorbiaies hydrophiles d'ourlets planitiaires et des étages montagnards à alpins
  - 9130 : Hêtraies du Asperulo-Fagetum
  - 9130 p.t. : Hêtraies du Asperulo-Fagetum peu typiques
  - 9180\* : Forêt de pente, éboulis ou ravins du Tilio-Acerion \*
- \* : Habitats prioritaires  
 p.t. : habitat peu typique  
 p.p. : pour partie (habitats d'intérêt communautaire et habitats ne relevant pas de la directive "habitats")

# Habitats d'intérêt communautaire LA VICOMTE-SUR-RANCE



## Légende

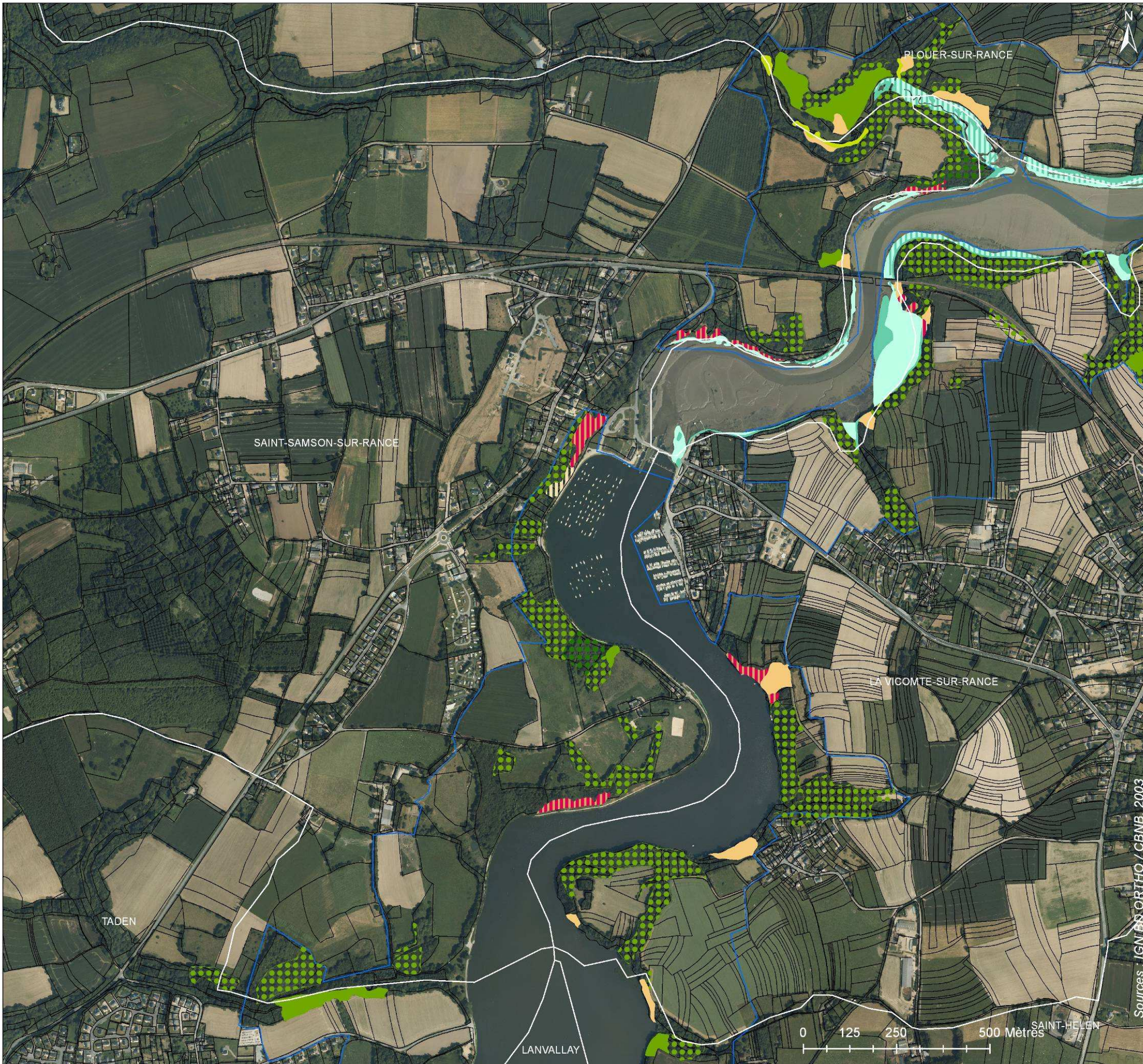
-  Limites communales
  -  Limites cadastrales
  -  Périmètre Natura 2000
  - Habitats d'intérêt communautaire**
  -  1310 : Végétations pionnières à salicornes et autres espèces annuelles des côtes sableuses et boueuses
  -  1310x1330 : Mosaïque : Végétations pionnières à salicornes et prés salés atlantiques
  -  1330 : Prés salés atlantiques
  -  4030x8220 p.p. : Mosaïque Landes sèches européennes et Pentes rocheuses siliceuses avec végétation chasmophytique
  -  4030x8230 : Mosaïque : Landes sèches européennes et Roches siliceuses avec végétation pionnière du sedo-Scleranthion ou du Sedo albi - Veronica dillenii
  -  6430 : Mégaphorbiaies hydrophiles d'ourlets planitiaires et des étages montagnards à alpins
  -  8220x8230 : Mosaïque : Pentes rocheuses siliceuses à végétation chasmophytique et Roches siliceuses avec végétation pionnière du sedo-Scleranthion ou du Sedo albi - Veronica dillenii
  -  8230 p.p. : Mosaïque : Roches siliceuses avec végétation pionnière du Sedo-Scleranthion ou du Sedo albi - Veronica dillenii et groupements ne relevant pas de la directive "habitats"
  -  9120 p.t. : Hêtraies acidophiles atlantiques à sous-bois à Ilex et parfois à Taxus peu typiques
  -  9130 : Hêtraies du Asperulo-Fagetum
  -  9130 p.t. : Hêtraies du Asperulo-Fagetum peu typiques
  -  9180\* : Forêt de pente, éboulis ou ravins du Tilio-Acerion \*
  -  91E0\* : Forêts alluviales à Alnus glutinosa et Fraxinus excelsior \*
- \* : Habitats prioritaires  
p.t. : habitat peu typique  
p.p. : pour partie (habitats d'intérêt communautaire et habitats ne relevant pas de la directive "habitats")

Sources : IGN, BD ORTHO / CBMB, 2003



0 125 250 500 Mètres

# Habitats d'intérêt communautaire SAINT-SAMSON-SUR-RANCE



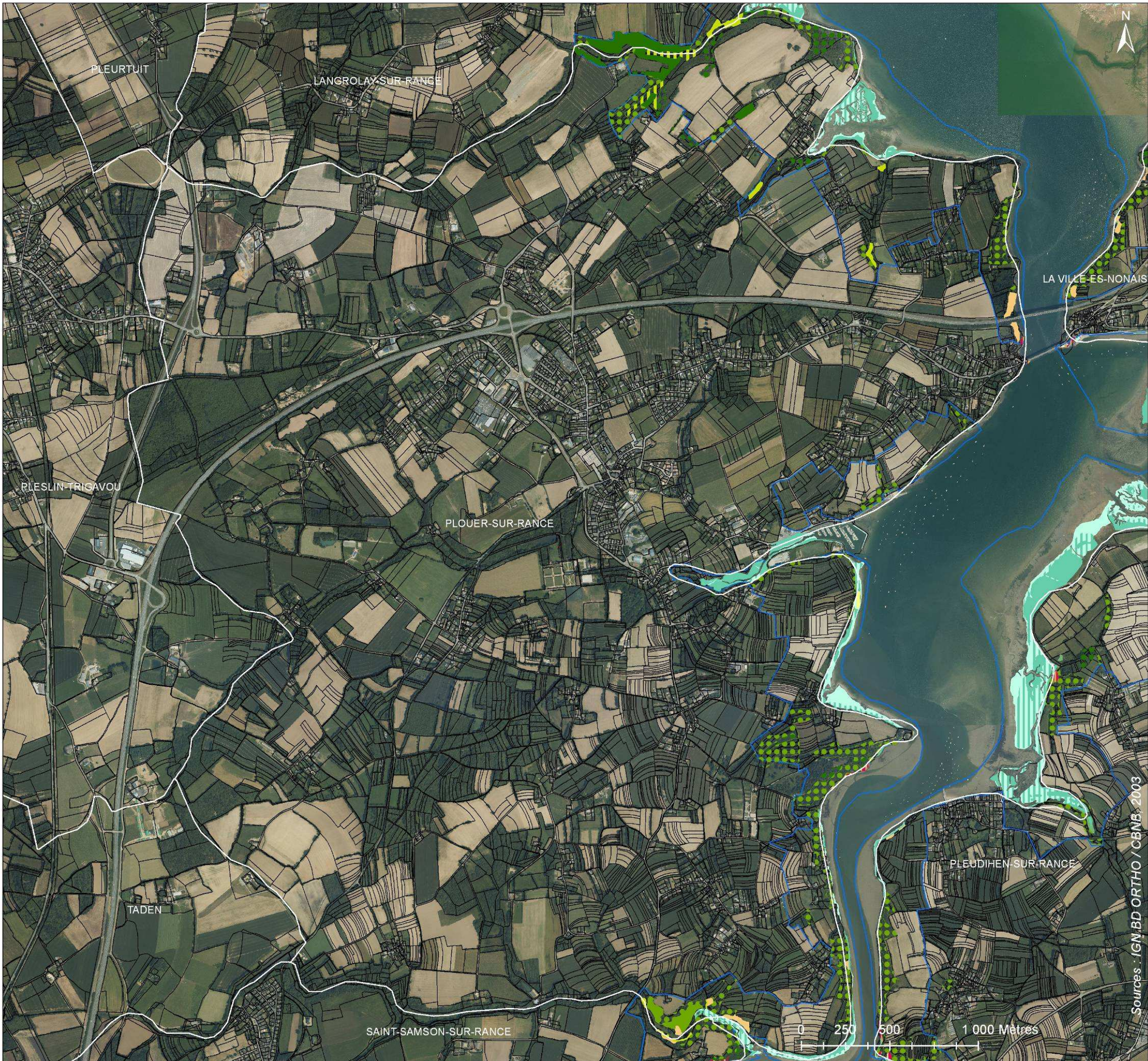
## Légende

-  Limites communales
  -  Limites cadastrales
  -  Périmètre Natura 2000
  - Habitats d'intérêt communautaire**
  -  1310 : Végétations pionnières à salicornes et autres espèces annuelles des côtes sableuses et boueuses
  -  1310x1330 : Mosaïque : Végétations pionnières à salicornes et prés salés atlantiques
  -  1330 : Prés salés atlantiques
  -  4030x8220 p.p. : Mosaïque Landes sèches européennes et Pentes rocheuses siliceuses avec végétation chasmophytique
  -  4030x8230 : Mosaïque : Landes sèches européennes et Roches siliceuses avec végétation pionnière du sedo-Scleranthion ou du Sedo albi - Veronicion dillenii
  -  6430 : Mégaphorbiaies hydrophiles d'ourlets planitiaires et des étages montagnards à alpins
  -  8220x8230 : Mosaïque : Pentes rocheuses siliceuses à végétation chasmophytique et Roches siliceuses avec végétation pionnière du sedo-Scleranthion ou du Sedo albi - Veronicion dillenii
  -  8230 p.p. : Mosaïque : Roches siliceuses avec végétation pionnière du Sedo-Scleranthion ou du Sedo albi - Veronicion dillenii et groupements ne relevant pas de la directive "habitats"
  -  9120 p.t. : Hêtraies acidophiles atlantiques à sous-bois à Ilex et parfois à Taxus peu typiques
  -  9130 : Hêtraies du Asperulo-Fagetum
  -  9130 p.t. : Hêtraies du Asperulo-Fagetum peu typiques
  -  9180\* : Forêt de pente, éboulis ou ravins du Tilio-Acerion \*
  -  91E0\* : Forêts alluviales à Alnus glutinosa et Fraxinus excelsior \*
- \* : Habitats prioritaires  
p.t. : habitat peu typique  
p.p. : pour partie (habitats d'intérêt communautaire et habitats ne relevant pas de la directive "habitats")

Sources : IGN, BR ORTHO / CBNB, 2003







# Habitats d'intérêt communautaire PLOUER-SUR-RANCE

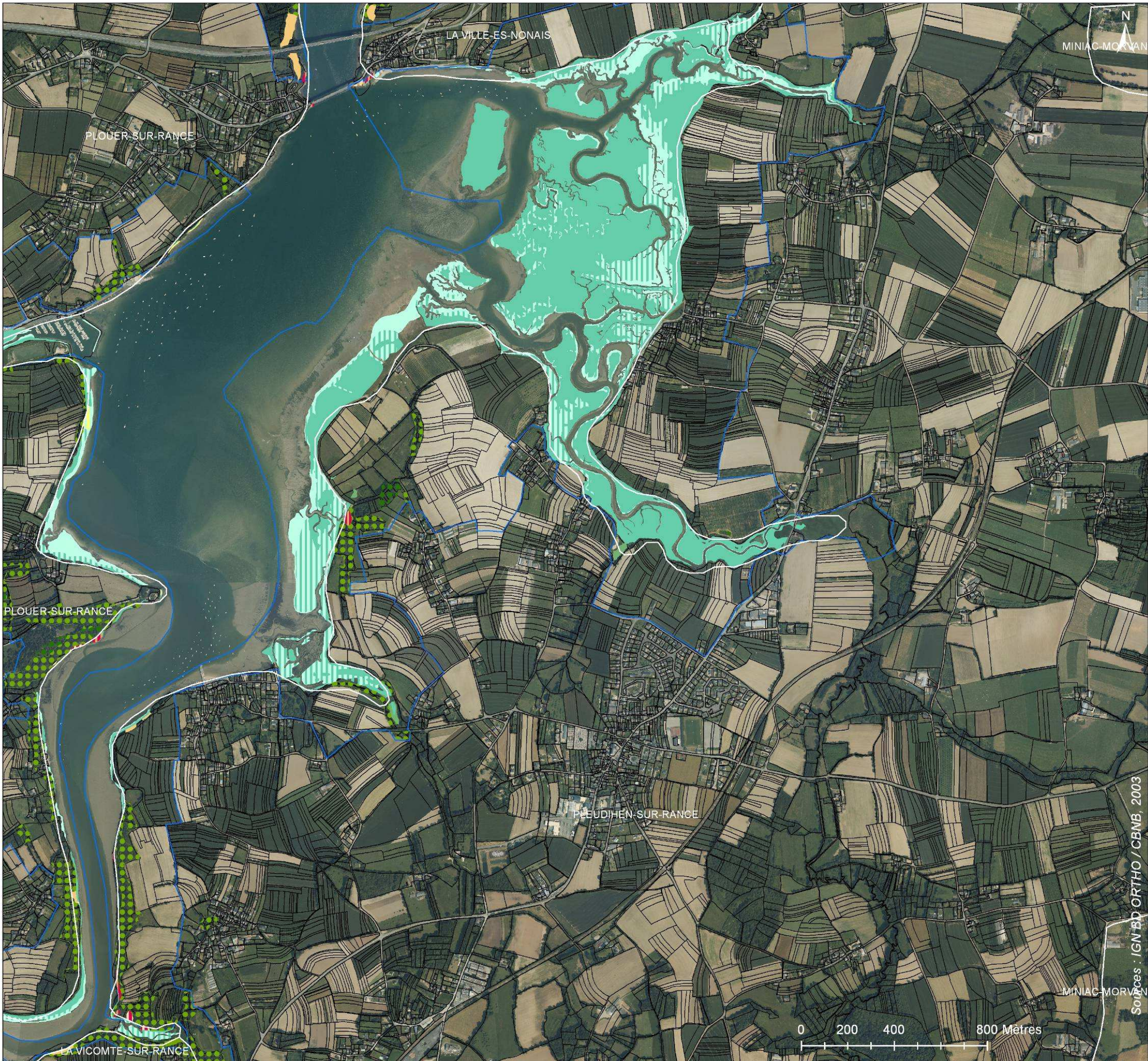
## Légende

-  Limites communales
-  Limites cadastrales
-  Périmètre Natura 2000
- Habitats d'intérêt communautaire**
-  1210 : Végétation annuelle des laisses de mer
-  1210x1310 : Mosaïque : Végétations annuelles des laisses de mer et Végétations pionnières à salicornes
-  1310 : Végétations pionnières à salicornes et autres espèces annuelles des côtes sableuses et boueuses
-  1310x1330 : Mosaïque : Végétations pionnières à salicornes et prés salés atlantiques
-  1330 : Prés salés atlantiques
-  1330 p.p. : Mosaïque : Prés salés atlantiques et groupements ne relevant pas de la directive "habitats"
-  4030x8220 p.p. : Mosaïque Landes sèches européennes et Pentes rocheuses siliceuses avec végétation chasmophytique
-  4030x8230 : Mosaïque : Landes sèches européennes et Roches siliceuses avec végétation pionnière du sedo-Scleranthion ou du Sedo albi - Veronicion dillenii
-  6430 : Mégaphorbiaies hydrophiles d'ourlets planitiaires et des étages montagnards à alpins
-  8220x8230 : Mosaïque : Pentes rocheuses siliceuses à végétation chasmophytique et Roches siliceuses avec végétation pionnière du sedo-Scleranthion ou du Sedo albi - Veronicion dillenii
-  8230 : Roches siliceuses avec végétation pionnière du Sedo-Scleranthion ou du Sedo albi - Veronicion dillenii
-  9120 : Hêtraies acidophiles atlantiques à sous-bois à Ilex et parfois à Taxus
-  9120 p.t. : Hêtraies acidophiles atlantiques à sous-bois à Ilex et parfois à Taxus peu typiques
-  9130 : Hêtraies du Asperulo-Fagetum
-  9130 p.t. : Hêtraies du Asperulo-Fagetum peu typiques
-  9180\* : Forêt de pente, éboulis ou ravins du Tilio-Acerion \*
-  91E0\* : Forêts alluviales à Alnus glutinosa et Fraxinus excelsior \*
-  91E0\* p.p. : Mosaïque : Forêts alluviales à Alnus glutinosa et Fraxinus excelsior \* et groupements ne relevant pas de la directive "habitats"

\* : Habitats prioritaires  
 p.t. : habitat peu typique  
 p.p. : pour partie (habitats d'intérêt communautaire et habitats ne relevant pas de la directive "habitats")

Sources : JGN-BD ORTHO / CBNS - 2003





# Habitats d'intérêt communautaire PLEUDIHEN-SUR-RANCE

## Légende

-  Limites communales
-  Limites cadastrales
-  Périmètre Natura 2000
- Habitats d'intérêt communautaire**
-  1210 : Végétation annuelle des laisses de mer
-  1210x1310 : Mosaïque : Végétations annuelles des laisses de mer et Végétations pionnières à salicornes
-  1310 : Végétations pionnières à salicornes et autres espèces annuelles des côtes sableuses et boueuses
-  1310x1330 : Mosaïque : Végétations pionnières à salicornes et prés salés atlantiques
-  1330 : Prés salés atlantiques
-  1330 p.p. : Mosaïque : Prés salés atlantiques et groupements ne relevant pas de la directive "habitats"
-  4030x8220 p.p. : Mosaïque Landes sèches européennes et Pentas rocheuses siliceuses avec végétation chasmophytique
-  4030x8230 : Mosaïque : Landes sèches européennes et Roches siliceuses avec végétation pionnière du sedo-Scleranthion ou du Sedo albi - Veronicion dillenii
-  6430 : Mégaphorbiaies hydrophiles d'ourlets planitiaires et des étages montagnards à alpins
-  8220x8230 : Mosaïque : Pentas rocheuses siliceuses à végétation chasmophytique et Roches siliceuses avec végétation pionnière du sedo-Scleranthion ou du Sedo albi - Veronicion dillenii
-  9120 p.t. : Hêtraies acidophiles atlantiques à sous-bois à Ilex et parfois à Taxus peu typiques
-  9130 : Hêtraies du Asperulo-Fagetum
-  9130 p.t. : Hêtraies du Asperulo-Fagetum peu typiques
-  9180\* : Forêt de pente, éboulis ou ravins du Tilio-Acerion \*

\* : Habitats prioritaires  
 p.t. : habitat peu typique  
 p.p. : pour partie (habitats d'intérêt communautaire et habitats ne relevant pas de la directive "habitats")

Sources : IGN BD ORTHO / CBMB, 2003



0 200 400 800 Mètres

# Habitats d'intérêt communautaire LA VILLE-ES-NONAIS



## Légende

-  Limites communales
  -  Limites cadastrales
  -  Périmètre Natura 2000
  - Habitats d'intérêt communautaire**
  -  1210 : Végétation annuelle des laisses de mer
  -  1230 : Falaises avec végétation des côtes atlantiques et baltiques
  -  1310 : Végétations pionnières à salicornes et autres espèces annuelles des côtes sableuses et boueuses
  -  1310x1330 : Mosaïque : Végétations pionnières à salicornes et prés salés atlantiques
  -  1330 : Prés salés atlantiques
  -  1330 p.p. : Mosaïque : Prés salés atlantiques et groupements ne relevant pas de la directive "habitats"
  -  4030 : Landes sèches européennes
  -  4030x8220 p.p. : Mosaïque Landes sèches européennes et Pentes rocheuses siliceuses avec végétation chasmophytique
  -  8220x8230 : Mosaïque : Pentes rocheuses siliceuses à végétation chasmophytique et Roches siliceuses avec végétation pionnière du sedo-Scleranthion ou du Sedo albi - Veronicon dillenii
  -  8230 : Roches siliceuses avec végétation pionnière du Sedo-Scleranthion ou du Sedo albi - Veronicon dillenii
  -  9120 p.t. : Hêtraies acidophiles atlantiques à sous-bois à Ilex et parfois à Taxus peu typiques
  -  9130 p.t. : Hêtraies du Asperulo-Fagetum peu typiques
  -  9180\* : Forêt de pente, éboulis ou ravins du Tilio-Acerion \*
- \* : Habitats prioritaires  
p.t. : habitat peu typique  
p.p. : pour partie (habitats d'intérêt communautaire et habitats ne relevant pas de la directive "habitats")

Sources : IGN BD ORTHO / GBNB, 2003





# Habitats d'intérêt communautaire LANGROLAY-SUR-RANCE

## Légende

-  Limites communales
  -  Limites cadastrales
  -  Périmètre Natura 2000
  - Habitats d'intérêt communautaire**
  -  1310 : Végétations pionnières à salicornes et autres espèces annuelles des côtes sableuses et boueuses
  -  1310x1330 : Mosaïque : Végétations pionnières à salicornes et prés salés atlantiques
  -  1330 : Prés salés atlantiques
  -  1330 p.p. : Mosaïque : Prés salés atlantiques et groupements ne relevant pas de la directive "habitats"
  -  6430 : Mégaphorbiaies hydrophiles d'ourlets planitiaires et des étages montagnards à alpins
  -  8220x8230 : Mosaïque : Pentcs rocheuses siliceuses à végétation chasmophytique et Roches siliceuses avec végétation pionnière du sedo-Scleranthion ou du Sedo albi - Veronicion dillenii
  -  9120 : Hêtraies acidophiles atlantiques à sous-bois à Ilex et parfois à Taxus
  -  9120 p.t. : Hêtraies acidophiles atlantiques à sous-bois à Ilex et parfois à Taxus peu typiques
  -  9130 p.t. : Hêtraies du Asperulo-Fagetum peu typiques
  -  9180\* : Forêt de pente, éboulis ou ravins du Tilio-Acerion \*
  -  91E0\* : Forêts alluviales à Alnus glutinosa et Fraxinus excelsior \*
  -  91E0\* p.p. : Mosaïque : Forêts alluviales à Alnus glutinosa et Fraxinus excelsior \* et groupements ne relevant pas de la directive "habitats"
- \* : Habitats prioritaires  
 p.t. : habitat peu typique  
 p.p. : pour partie (habitats d'intérêt communautaire et habitats ne relevant pas de la directive "habitats")



# Habitats d'intérêt communautaire SAINT-SULIAC



## Légende

-  Limites communales
-  Limites cadastrales
-  Périmètre Natura 2000
- Habitats d'intérêt communautaire**
-  1150 : Lagunes côtières\*
-  1150x1330 : Mosaïque : Lagunes côtières et prés salés atlantiques
-  1210 : Végétation annuelle des laisses de mer
-  1210x1310 : Mosaïque : Végétations annuelles des laisses de mer et Végétations pionnières à salicornes
-  1230 : Falaises avec végétation des côtes atlantiques et baltiques
-  1310 : Végétations pionnières à salicornes et autres espèces annuelles des côtes sableuses et boueuses
-  1310 p.p. : Mosaïque : Végétations pionnières à salicornes et autres espèces des zones sableuses et boueuses et groupements ne relevant pas de la directive "Habitats"
-  1310x1330 : Mosaïque : Végétations pionnières à salicornes et prés salés atlantiques
-  1330 : Prés salés atlantiques
-  1330 p.p. : Mosaïque : Prés salés atlantiques et groupements ne relevant pas de la directive "habitats"
-  1410 : Prés salés méditerranéens
-  4030 : Landes sèches européennes
-  4030x8220 p.p. : Mosaïque Landes sèches européennes et Pentes rocheuses siliceuses avec végétation chasmophytique
-  6430 : Mégaphorbiaies hydrophiles d'ourlets planitiaires et des étages montagnards à alpins
-  8220x8230 : Mosaïque : Pentes rocheuses siliceuses à végétation chasmophytique et Roches siliceuses avec végétation pionnière du sedo-Scleranthion ou du Sedo albi-Veronicion dillenii
-  9130 p.t. : Hêtraies du Asperulo-Fagetum peu typiques
-  9180\* : Forêt de pente, éboulis ou ravins du Tilio-Acerion \*

\* : Habitats prioritaires  
 p.t. : habitat peu typique  
 p.p. : pour partie (habitats d'intérêt communautaire et habitats ne relevant pas de la directive "habitats")

Sources : IGN BD ORTHO / CBNE - 2003



LE MINIHC-SUR-RANCE

LANGROLAY-SUR-RANCE

LA VILLE-ES-NOAIS

0 150 300 600 Mètres

# Habitats d'intérêt communautaire LE MINIHIC-SUR-RANCE



## Légende

-  Limites communales
  -  Limites cadastrales
  -  Périmètre Natura 2000
  - Habitats d'intérêt communautaire**
  -  1210 : Végétation annuelle des laisses de mer
  -  1230 : Falaises avec végétation des côtes atlantiques et baltiques
  -  1310 : Végétations pionnières à salicornes et autres espèces annuelles des côtes sableuses et boueuses
  -  1310x1330 : Mosaïque : Végétations pionnières à salicornes et prés salés atlantiques
  -  1330 : Prés salés atlantiques
  -  1330 p.p. : Mosaïque : Prés salés atlantiques et groupements ne relevant pas de la directive "habitats"
  -  6430 : Mégaphorbiaies hydrophiles d'ourlets planitiaires et des étages montagnards à alpins
  -  8220x8230 : Mosaïque : Pentcs rocheuses siliceuses à végétation chasmophytique et Roches siliceuses avec végétation pionnière du sedo-Scleranthion ou du Sedo albi-Veronicion dillenii
  -  9120 p.t. : Hêtraies acidophiles atlantiques à sous-bois à Ilex et parfois à Taxus peu typiques
  -  9130 p.t. : Hêtraies du Asperulo-Fagetum peu typiques
  -  9180\* : Forêt de pente, éboulis ou ravins du Tilio-Acerion \*
  -  91E0\* : Forêts alluviales à Alnus glutinosa et Fraxinus excelsior \*
  -  91E0\* p.p. : Mosaïque : Forêts alluviales à Alnus glutinosa et Fraxinus excelsior \* et groupements ne relevant pas de la directive "habitats"
- \* : Habitats prioritaires  
 p.t. : habitat peu typique  
 p.p. : pour partie (habitats d'intérêt communautaire et habitats ne relevant pas de la directive "habitats")

Sources : IGN BD ORTHO / CBNB, 2003





# Habitats d'intérêt communautaire SAINT-PERE

## Légende

-  Limites communales
-  Limites cadastrales
-  Périmètre Natura 2000
- Habitats d'intérêt communautaire**
-  1150 : Lagunes côtières\*
-  1150x1330 : Mosaïque : Lagunes côtières et prés salés atlantiques
-  1210 : Végétation annuelle des laisses de mer
-  1210x1310 : Mosaïque : Végétations annuelles des laisses de mer et Végétations pionnières à salicornes
-  1230 : Falaises avec végétation des côtes atlantiques et baltiques
-  1310 : Végétations pionnières à salicornes et autres espèces annuelles des côtes sableuses et boueuses
-  1310 p.p. : Mosaïque : Végétations pionnières à salicornes et autres espèces des zones sableuses et boueuses et groupements ne relevant pas de la directive "Habitats"
-  1310x1330 : Mosaïque : Végétations pionnières à salicornes et prés salés atlantiques
-  1330 : Prés salés atlantiques
-  1330 p.p. : Mosaïque : Prés salés atlantiques et groupements ne relevant pas de la directive "habitats"
-  1410 : Prés salés méditerranéens
-  4030x8220 p.p. : Mosaïque Landes sèches européennes et Pentes rocheuses siliceuses avec végétation chasmophytique
-  6430 : Mégaphorbiaies hydrophiles d'ourlets planitiaires et des étages montagnards à alpins
-  8220x8230 : Mosaïque : Pentes rocheuses siliceuses à végétation chasmophytique et Roches siliceuses avec végétation pionnière du sedo-Scleranthion ou du Sedo albi-Veronicion dillenii
-  9130 p.t. : Hêtraies du Asperulo-Fagetum peu typiques
-  9180\* : Forêt de pente, éboulis ou ravins du Tilio-Acerion \*

\* : Habitats prioritaires  
 p.t. : habitat peu typique  
 p.p. : pour partie (habitats d'intérêt communautaire et habitats ne relevant pas de la directive "habitats")

Sources : IGN BD ORTHO / CBNS, 2003





# Habitats d'intérêt communautaire SAINT-JOUAN-DES-GUERETS

## Légende

- Limites communales
- Limites cadastrales
- Périmètre Natura 2000
- Habitats d'intérêt communautaire**
- 1150 : Lagunes côtières\*
- 1150x1330 : Mosaïque : Lagunes côtières et prés salés atlantiques
- 1210 : Végétation annuelle des laisses de mer
- 1210x1310 : Mosaïque : Végétations annuelles des laisses de mer et Végétations pionnières à salicornes
- 1230 : Falaises avec végétation des côtes atlantiques et baltiques
- 1310 : Végétations pionnières à salicornes et autres espèces annuelles des côtes sableuses et boueuses
- 1310 p.p. : Mosaïque : Végétations pionnières à salicornes et autres espèces des zones sableuses et boueuses et groupements ne relevant pas de la directive "Habitats"
- 1310x1330 : Mosaïque : Végétations pionnières à salicornes et prés salés atlantiques
- 1330 : Prés salés atlantiques
- 1330 p.p. : Mosaïque : Prés salés atlantiques et groupements ne relevant pas de la directive "habitats"
- 1410 : Prés salés méditerranéens
- 4030 : Landes sèches européennes
- 4030x8220 p.p. : Mosaïque Landes sèches européennes et Pentes rocheuses siliceuses avec végétation chasmophytique
- 4030x8230 : Mosaïque : Landes sèches européennes et Roches siliceuses avec végétation pionnière du sedo-Scleranthion ou du Sedo albi - Veronicion dillenii
- 6430 : Mégaphorbiaies hydrophiles d'ourlets planitiaires et des étages montagnards à alpins
- 8220x8230 : Mosaïque : Pentes rocheuses siliceuses à végétation chasmophytique et Roches siliceuses avec végétation pionnière du sedo-Scleranthion ou du Sedo albi - Veronicion dillenii
- 9130 p.t. : Hêtraies du Asperulo-Fagetum peu typiques
- 9180\* : Forêt de pente, éboulis ou ravins du Tilio-Acerion \*

\* : Habitats prioritaires  
 p.t. : habitat peu typique  
 p.p. : pour partie (habitats d'intérêt communautaire et habitats ne relevant pas de la directive "habitats")

Sources : IGN, BD-ORTHO, CBMB, 2003



0 125 250 500 Mètres



# Habitats d'intérêt communautaire SAINT-MALO



## Légende

-  Limites communales
  -  Limites cadastrales
  -  Périmètre Natura 2000
  - Habitats d'intérêt communautaire**
  -  1210 : Végétation annuelle des laisses de mer
  -  1230 : Falaises avec végétation des côtes atlantiques et baltiques
  -  1310 : Végétations pionnières à salicornes et autres espèces annuelles des côtes sableuses et boueuses
  -  1310 p.p. : Mosaïque : Végétations pionnières à salicornes et autres espèces des zones sableuses et boueuses et groupements ne relevant pas de la directive "habitats"
  -  1310x1330 : Mosaïque : Végétations pionnières à salicornes et prés salés atlantiques
  -  1330 : Prés salés atlantiques
  -  1330 p.p. : Mosaïque : Prés salés atlantiques et groupements ne relevant pas de la directive "habitats"
  -  4030 : Landes sèches européennes
  -  4030x8220 p.p. : Mosaïque Landes sèches européennes et Pentes rocheuses siliceuses avec végétation chasmophytique
  -  6430 : Mégaphorbiaies hydrophiles d'ourlets planitiaires et des étages montagnards à alpins
  -  8220x8230 : Mosaïque : Pentes rocheuses siliceuses à végétation chasmophytique et Roches siliceuses avec végétation pionnière du sedo-Scleranthion ou du Sedo albi - Veronicon dillenii
  -  8230 : Roches siliceuses avec végétation pionnière du Sedo-Scleranthion ou du Sedo albi - Veronicon dillenii
  -  9120 p.t. : Hêtraies acidophiles atlantiques à sous-bois à Ilex et parfois à Taxus peu typiques
  -  9130 p.t. : Hêtraies du Asperulo-Fagetum peu typiques
  -  9180\* : Forêt de pente, éboulis ou ravins du Tilio-Acerion \*
- \* : Habitats prioritaires  
p.t. : habitat peu typique  
p.p. : pour partie (habitats d'intérêt communautaire et habitats ne relevant pas de la directive "habitats")

Sources : IGN/BD ORTHO / CBNE, 2003





# Habitats d'intérêt communautaire PLEURTUIT

## Légende

-  Limites communales
-  Limites cadastrales
-  Périmètre Natura 2000
- Habitats d'intérêt communautaire**
-  1210 : Végétation annuelle des laisses de mer
-  1230 : Falaises avec végétation des côtes atlantiques et baltiques
-  1310 : Végétations pionnières à salicornes et autres espèces annuelles des côtes sableuses et boueuses
-  1310x1330 : Mosaïque : Végétations pionnières à salicornes et prés salés atlantiques
-  1330 : Prés salés atlantiques
-  4030 : Landes sèches européennes
-  4030x8220 p.p. : Mosaïque Landes sèches européennes et Pentes rocheuses siliceuses avec végétation chasmophytique
-  8230 : Roches siliceuses avec végétation pionnière du Sedo-Scleranthion ou du Sedo albi - Veronicion dillenii
-  9130 p.t. : Hêtraies du Asperulo-Fagetum peu typiques
-  9180\* : Forêt de pente, éboulis ou ravins du Tilio-Acerion \*

\* : Habitats prioritaires  
 p.t. : habitat peu typique  
 p.p. : pour partie (habitats d'intérêt communautaire et habitats ne relevant pas de la directive "habitats")





# Habitats d'intérêt communautaire LA RICHARDAIS

## Légende

-  Limites communales
-  Limites cadastrales
-  Périmètre Natura 2000
- Habitats d'intérêt communautaire**
-  1210 : Végétation annuelle des laisses de mer
-  1230 : Falaises avec végétation des côtes atlantiques et baltiques
-  1310 : Végétations pionnières à salicornes et autres espèces annuelles des côtes sableuses et boueuses
-  1310x1330 : Mosaïque : Végétations pionnières à salicornes et prés salés atlantiques
-  1330 : Prés salés atlantiques
-  1330 p.p. : Mosaïque : Prés salés atlantiques et groupements ne relevant pas de la directive "habitats"
-  8230 : Roches siliceuses avec végétation pionnière du Sedo-Scleranthion ou du Sedo albi - Veronicion dillenii
-  8230 p.p. : Mosaïque : Roches siliceuses avec végétation pionnière du Sedo-Scleranthion ou du Sedo albi - Veronicion dillenii et groupements ne relevant pas de la directive "habitats"
-  9120 p.t. : Hêtraies acidophiles atlantiques à sous-bois à Ilex et parfois à Taxus peu typiques
-  9130 p.t. : Hêtraies du Asperulo-Fagetum peu typiques
-  9180\* : Forêt de pente, éboulis ou ravins du Tilio-Acerion \*
-  91E0\* : Forêts alluviales à Alnus glutinosa et Fraxinus excelsior \*

\* : Habitats prioritaires  
 p.t. : habitat peu typique  
 p.p. : pour partie (habitats d'intérêt communautaire et habitats ne relevant pas de la directive "habitats")

Sources : IGN BD ORTHO / CBNB, 2003

