

Les chauves-souris



» ENJEUX MAJEUR DU SITE NATURA 2000 ESTUAIRE DE LA RANCE

L'estuaire de la Rance, de Dinan au barrage, est intégré au réseau Natura 2000. Ce réseau européen a pour objectif de préserver la diversité écologique des sites sensibles.

A la CODI, Maiwenn Le Borgne, chargée de mission, coordonne et anime différents groupes de travail composés d'élus, de naturalistes, d'usagers du site, de scientifiques et des services de l'Etat. Un de ces groupes s'intéresse aux chauves-souris, ou chiroptères, un des enjeux majeurs du site Natura 2000 « Estuaire de la Rance ».

Ce groupe s'attache à déterminer les mesures qui permettront de préserver les chauves-souris du secteur : protection des gîtes (lieux d'hibernation et de reproduction), étude et protection des territoires de chasse (protection des boisements, du bocage, des zones humides), information du grand public...

» PRINCIPALES MENACES

- Disparition des terrains de chasse et des corridors de vol du fait de l'intensification de l'agriculture et modifications du paysage,
- Travaux dans les gîtes (combles, cavités, ponts...), fermeture des accès
- Dérangements dans les gîtes
- Produits chimiques tels que les biocides dont surtout les insecticides
- Développement des éclairages publics
- Infrastructures routières
- ...

Toutes les espèces de chauves-souris sont protégées. Il est strictement interdit de les détruire, de les transporter ou de les commercialiser, mais aussi de porter atteinte à leur lieux de vie

» UN NATURALISTE BÉNÉVOLE PASSIONNÉ

Vincent Bouche est un des naturalistes bénévoles de l'association Bretagne Vivante qui assurent le suivi des colonies du secteur. Il nous raconte sa passion pour les chiroptères qui lui vient de son enfance :

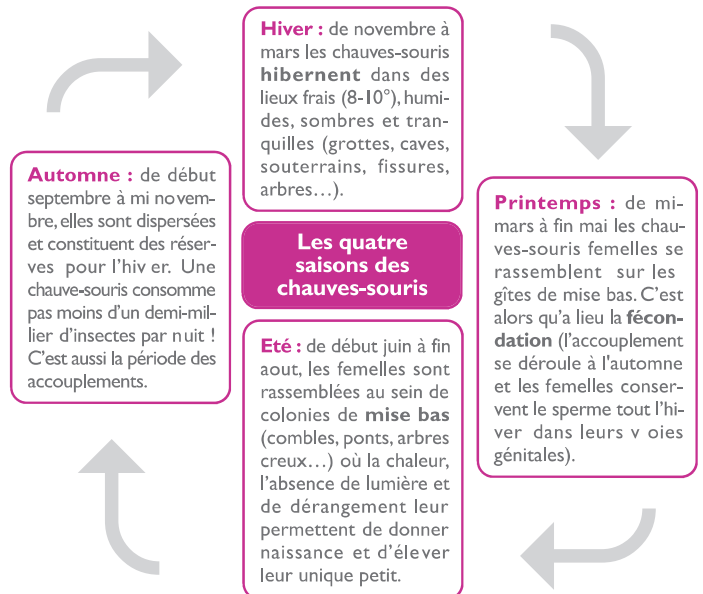
« Les chauves-souris sont les seuls mammifères volants au monde ! Elles n'ont qu'un petit par an, dont 50% seulement survivent. Souvent victimes de légendes absurdes, les chauves-souris sont absolument inoffensives. Au contraire, elles sont insectivores et jouent un grand rôle écologique en consommant beaucoup d'insectes nuisibles aux cultures durant la nuit ». Vincent Bouche poursuit : « Nous comptons les chauves-souris à la tombée de la nuit lorsque les adultes sortent chasser. Nous examinons aussi les sites de mise bas. Nous devons parfois les capturer momentanément (avec

une autorisation préfectorale) pour les identifier. Lors du dernier comptage, en 2010, nous avons recensé environ 700 Murins à oreilles échanquées adultes et 91 Grands rhinolophes à Dinan, ce qui confirme l'intérêt régional du site. Nous avons identifié 4 gîtes à Dinan : la tour de Penthièvre pour les naissances et l'hibernation, la tour du Gouverneur, les courtines du château et le viaduc pour l'hibernation. Il y a également un site important à Plouër-sur-Rance. Les chauves-souris évoluent le long des corridors naturels : boisements, zones humides, haies bocagères, ours d'eau... ».



» DES MAMMIFÈRES ÉTONNANTS

Les chauves-souris (ordre des chiroptères ; du grec cheiros : main et pteros : aile) ont une longévité importante compte tenu de leur taille (plus de 10 ans). Elles ont une technique unique pour se déplacer la nuit : elles émettent des ultrasons qui sont réfléchis sur les obstacles et leur reviennent à l'oreille. En Europe, les chauves-souris ne dépassent pas 50 cm d'envergure et toutes les espèces sont insectivores. Elles ne sont actives que la nuit et qu'une partie de l'année (d'avril à octobre), lorsque les insectes sont abondants, et hibernent le reste de l'année.



Parmi les différentes espèces de chauves-souris repérées sur l'ensemble de la Rance, 6 font l'objet d'une attention particulière dans le cadre de Natura 2000, en raison de leur rareté à l'échelle européenne :

- Grand rhinolophe
- Murin à oreilles échanquées
- Barbastelle d'Europe
- Petit rhinolophe
- Grand murin
- Minoptère de Schreibers

CONTACT :

Si vous avez des chauves-souris chez vous à la cave, au grenier ou dans les dépendances, vous pouvez appeler Vincent Bouche de **BRETAGNE VIVANTE**
Tél. 02 23 17 15 89

PLUS

D'INFORMATIONS :

• Bretagne Vivante : www.bretagne-vivante.asso.fr

• Groupe

Mammalogique Breton :

www.gmb.asso.fr